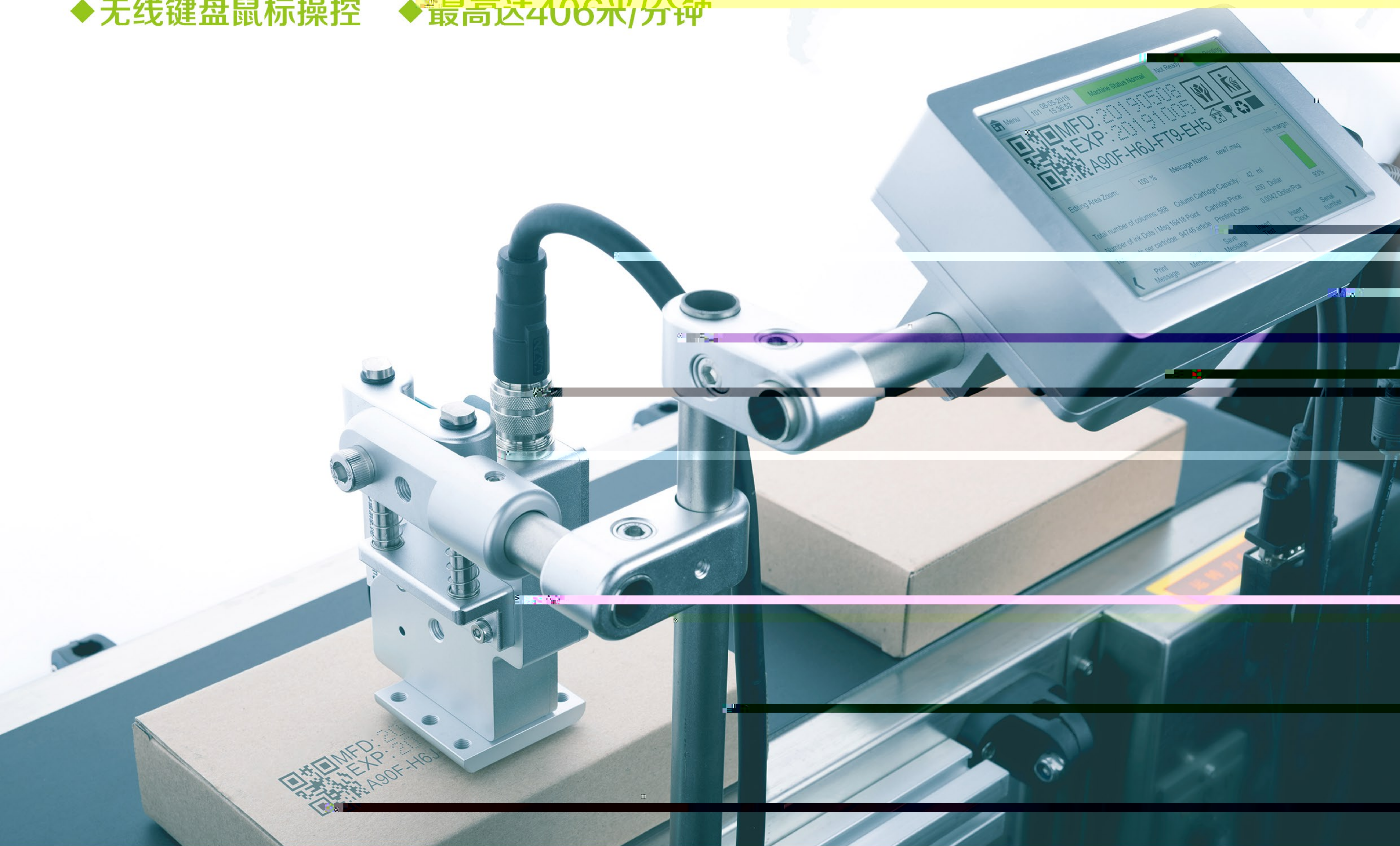


# T180

## 在线可变数据喷印系统

- ◆ 实时计算喷印成本
- ◆ 防伪追溯数据喷印
- ◆ 喷头分离灵活高效
- ◆ GS1 DataMatrix
- ◆ 无线键盘鼠标操控
- ◆ 最高达406米/分钟



### ◆ 更可靠的专业硬件

采用美国 TI 公司 AM3358 工业级高性能 CPU  
 美国 Xilinx 公司 Spartan6 工业级高速运算 FPGA  
 打印引擎采用工业级 TIJ 喷码机专用的 ASIC 芯片组  
 主板均采用抗干扰工业级敏感电子元件 SMT 制造工艺  
 防尘防潮耐腐蚀工业级防护机身 5英寸工业触控显示屏  
 打印头分离 USB 串口 信息控制 光眼 编码器硬件接口  
 全工业级硬件 确保在各种复杂工况的应用场合可靠稳定  
 适用在高低温 多尘 潮湿 干扰环境下 获得稳定喷印质量

### ◆ 更强大的软件系统

架构稳定高效的工业级嵌入式 Linux 安全智能操作系统  
 自主研发超高速喷印管理系统 40毫秒中超高速喷印响应  
 高效灵活的动态数据库喷印功能 可多级动态信息编辑喷印  
 支持追溯系统 防伪系统 条码盘时码 动态批号实时高速喷印  
 强大的GS1二维码和条码功能 满足客户各种可变码应用需求  
 96DPI 喷印速度最高可达406米/分钟 最高可支持300DPI  
 系统内嵌强大的惠迪普 数据管理功能 可即时动态信息编辑喷印  
 扫描枪输入 无线键盘鼠标操控 多级安全菜单 超过40种多国语言

Codpad

专业TIJ喷码标识设备制造商  
Professional TIJ inkjet printer manufacturer

动态追溯数据库高速喷印解决方案  
OEM ODM SDK 一站式服务



◆工业级稳定5寸触摸屏所吊不同

◆墨盒采取搭扣式安装 简便可靠

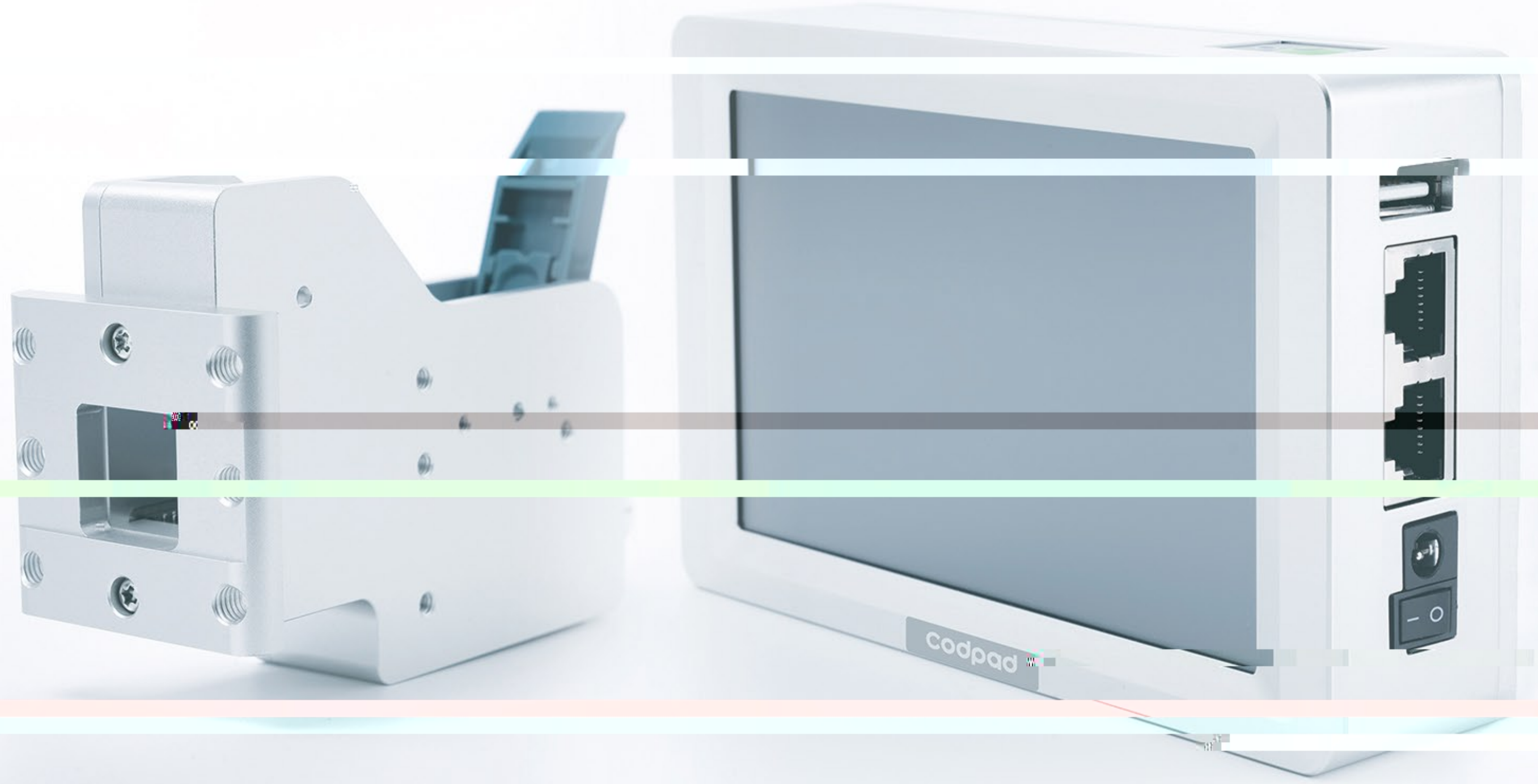
◆1-6级灰度可调 加黑喷印效果

◆多种可选支架 不同的安装方式

◆支持大容量耗材 墨袋连供系统

◆配包装机 复卷机 分页机 输送机

◆支持 OEM 品牌 功能个性化定制



## 详细参数

喷印参数	喷头类型	TIJ2.5热发泡喷头
	喷印精度	分辨率高达3600x3600DPI(支持180DPI-150DPI-300DPI-600DPI,可根据客户要求定制)
	喷印高度	最小喷印1mm、最大喷印高度12.7mm(喷头与喷印表面最短距离1.27mm)
	喷印速度	406米/90DPI、304米/120DPI、240米/150DPI、120米/300DPI、60米/600DPI(多组可变数据超高速响应喷印)
	喷印内容	语言字符/GS1 DataMatrix/动态追溯二维码/条形码/图形/序列号/日期/班次/计数器/可变数据/条形码/图形/序列号/日期/班次/计数器/可变数据/条形码/图形/序列号/日期/班次/计数器/可变数据
	喷印材质	纸箱/塑料/金属/板材料管材料瓦楞纸/电子元器件/汽车零部件/工业化工包装/医药食品礼品包装
	墨水类型	食品级、水性、油性、溶剂型、UV墨水/大容量墨袋连供系统
	墨水颜色	黑色、白色、红色、黄色、蓝色、绿色、隐形、UV
墨盒芯片	RFID非接触式芯片/自动识别墨水容量及识别墨水容量	

机器参数	操作系统	嵌入式Linux操作系统
	主要硬件	美国TIJ2.5工业级喷头/美国Xilinx Spartan-6工业级FPGA/在研AGC芯片
	通讯接口	USB、RS232
	外部接口	光源、编码器、翻转倾斜控制
	喷头安装	分离式喷头(链接线缆长度1.8米)
	支持语言	支持40多种国家地区语言(中文/英语/阿拉伯语/德语/俄罗斯语/法语/芬兰语/韩语/挪威语/葡萄牙语/日语/西班牙语/意大利语...)
	电源参数	电源适配器100-240V交流输入 12V 3A直流输出
	机器材质	工业级标准铝机身(航空级铝材)
机器规格	138mm*87mm*60mm 喷头组112mm*30mm*103mm	
工作环境	温度 0-45° C / 湿度 30-70%Rh	



包装外箱



药品医疗



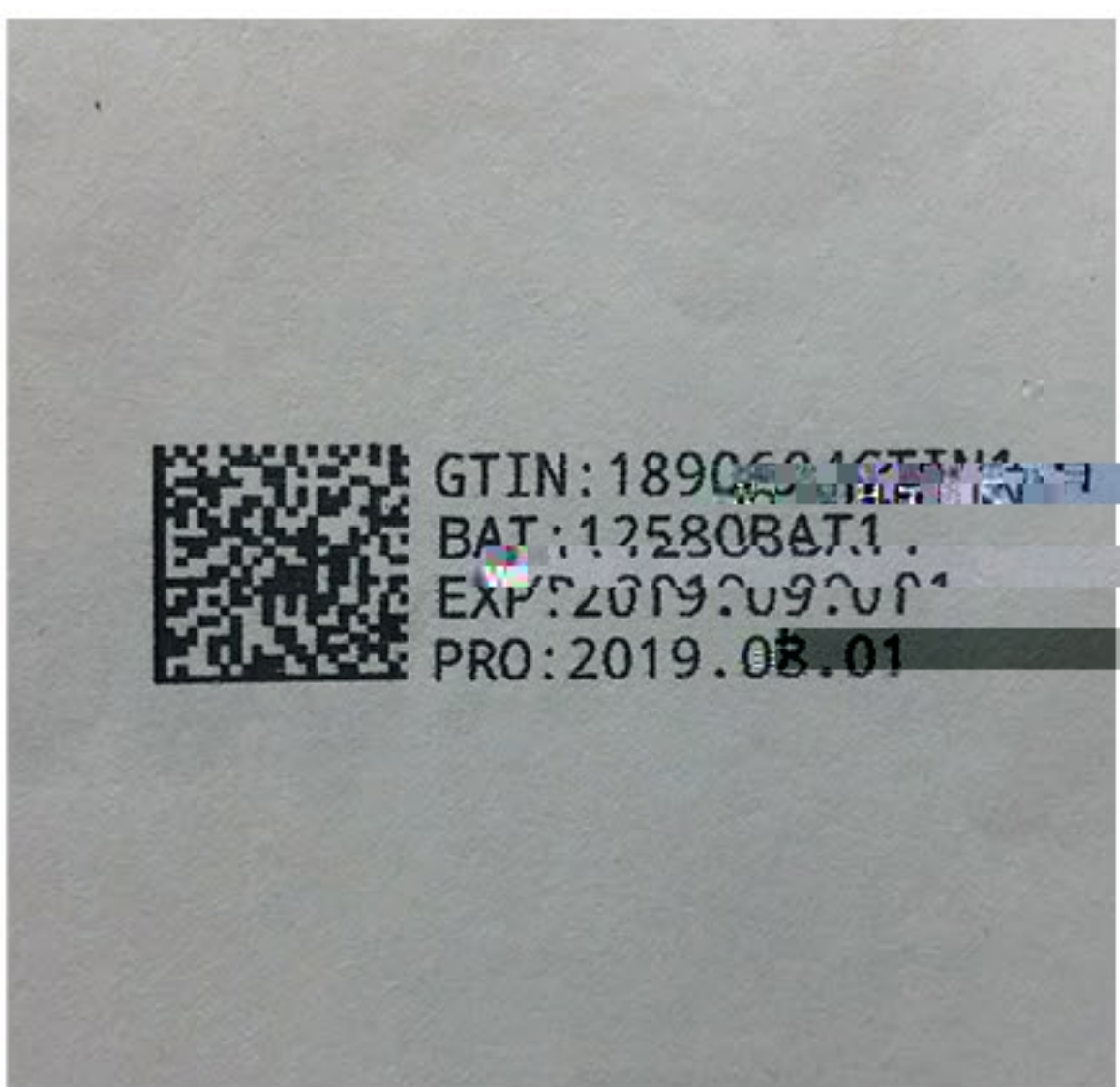
家具木材



食品包装



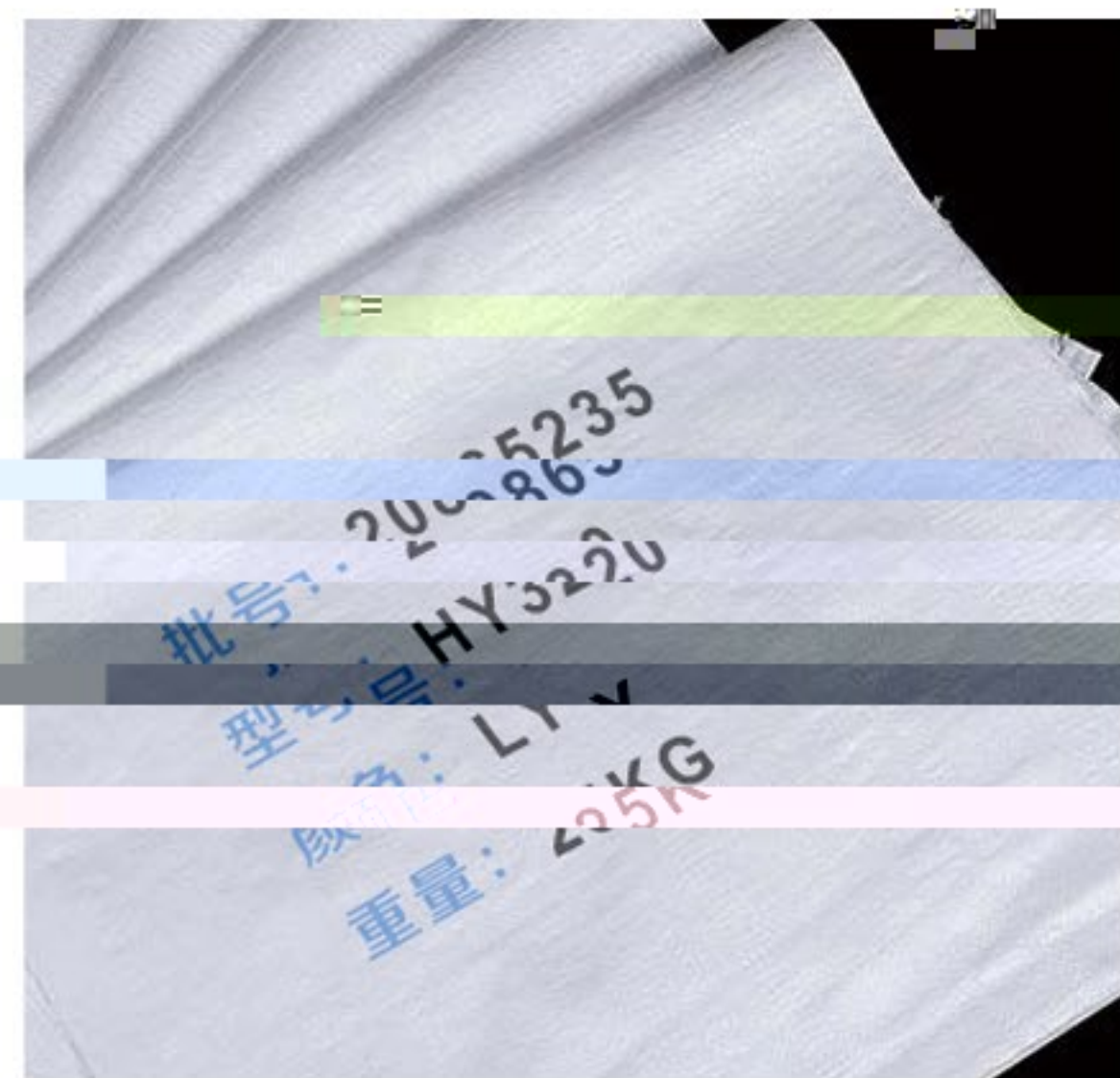
PET塑料



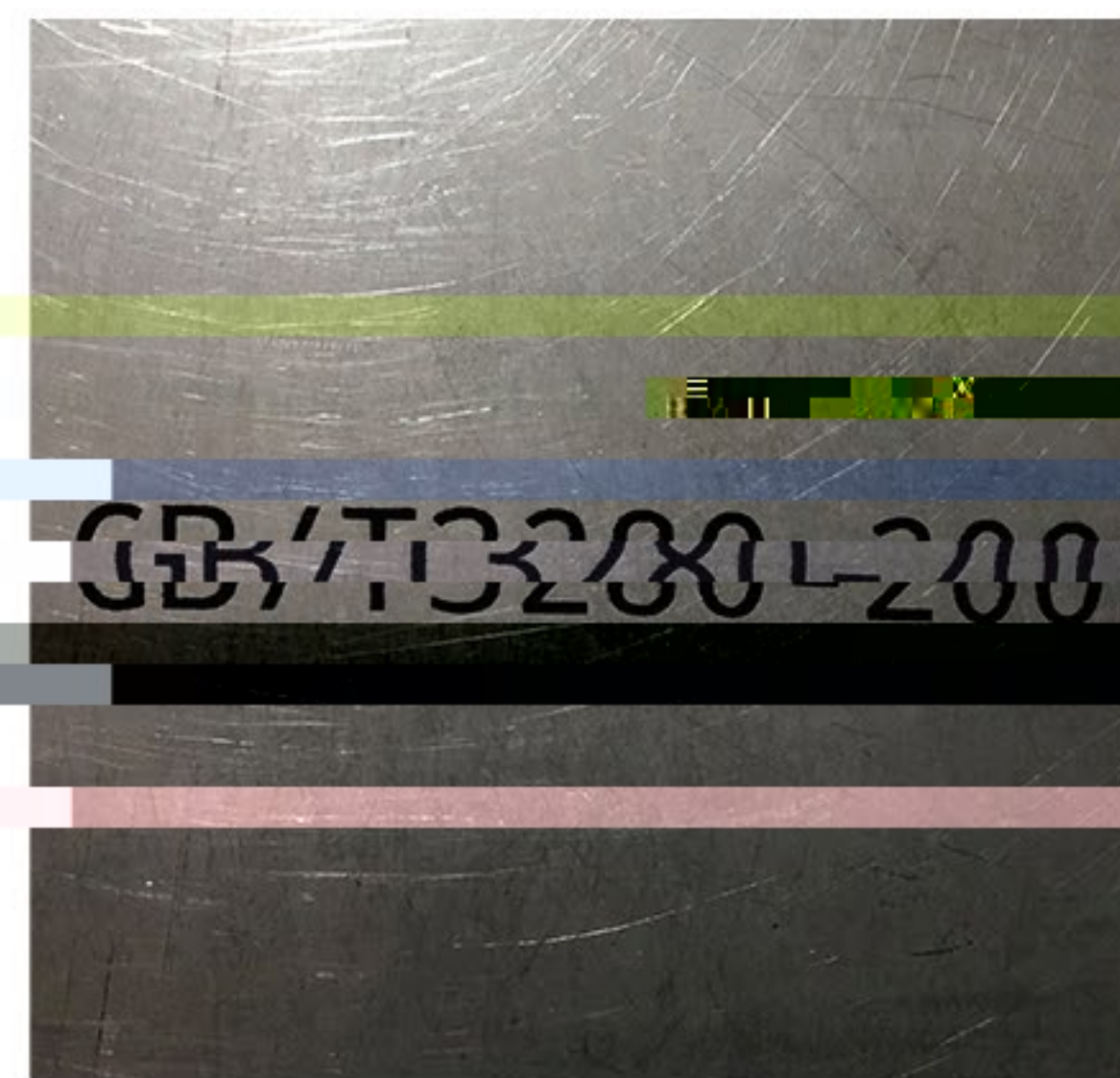
GS1 Data Matrix



动态防伪条码



多信息矩阵喷印



高清粗字体



多点阵字体

# Codpad

广州科帕电子科技有限公司

电话: +86-20-81631633 邮箱: sales@codpad.com

传真: +86-20-81631633 网站: www.codpad.com

地址: 广州市荔湾区东沙荷景路9号3栋三楼