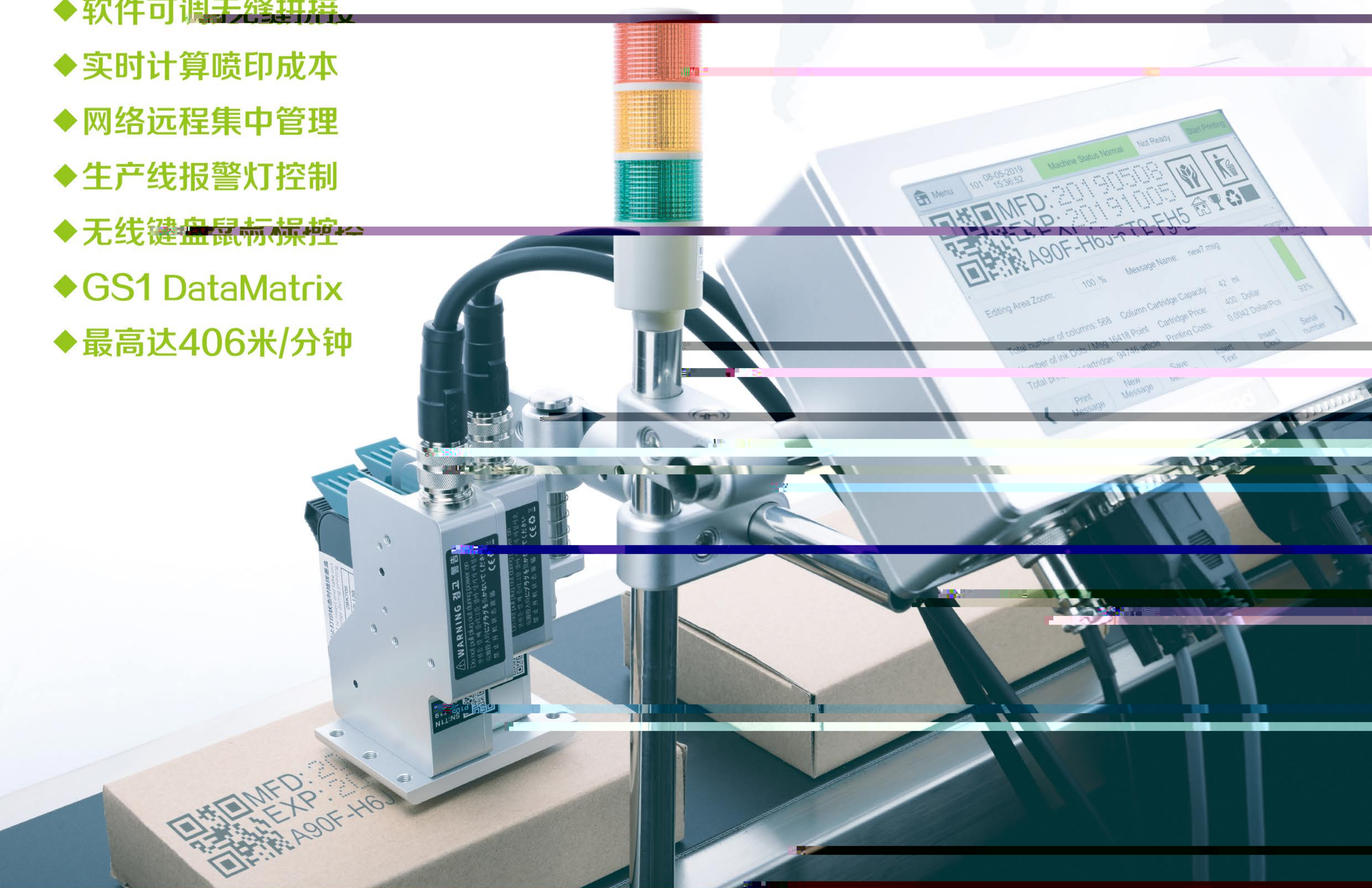


T210

高速可变数据喷印系统

- ◆ 防伪追溯数据喷印
- ◆ 软件可调无缝拼接
- ◆ 实时计算喷印成本
- ◆ 网络远程集中管理
- ◆ 生产线报警灯控制
- ◆ 无线键盘鼠标操控
- ◆ GS1 DataMatrix
- ◆ 最高达406米/分钟



◆ 更可靠的专业硬件

采用美国 TI 公司 AM3358 工业级高性能 CPU
美国 Xilinx 公司 Spartan6 工业级高速运算FPGA
打印引擎采用工业级 TIJ 喷码机专用的 ASIC 芯片组
主板均采用抗干扰工业级固态电子元件 SMT 制造工艺
防尘防潮耐腐蚀工业级防护机身 7英寸工业触控显示屏
网络 USB 串口 报警 信息控制 等完善的外部硬件接口
全工业级硬件 确保在各种复杂工况的应用场合可靠稳定
适用在高低温 多尘 潮湿 干扰环境下 获得稳定喷印质量

◆ 更强大的软件系统

架构稳定高效的工控级嵌入式Linux安全智能操作系统
自主研发超高速喷印管理系统 10毫秒内超高速喷印响应
高效灵活的动态数据库喷印功能 支持远程网络集中管理控制
支持追溯系统 防伪系统 条码系统 动态数据库头的离线喷印
强大的GS1二维码和条码功能 满足客户各种可变码应用需求
300DPI 喷印速度最高可达406米/分钟 最高可支持600DPI
系统内嵌强大的墨滴消耗专用算法 可即时为客户计算喷印成本
扫描枪输入 无线键盘鼠标操控 多级安全菜单 超过40种多国语言

Codpad

专业TIJ喷码标识设备制造商
Professional TIJ inkjet printer manufacturer

动态追溯数据库高速喷印解决方案
OEM ODM SDK 一站式服务

◆可双喷头无缝拼接 可双喷头独立安装

◆I-O级灰度可调 加黑喷印双采

◆墨盒采取搭扣式安装 简便可靠

◆多种可选支架 不同的安装方式

◆支持大容量墨袋 墨水连供系统

◆轻松匹配称重机包装机分页输送机

◆支持 OEM 品牌 功能个性化定制



详细参数

喷印参数	
喷头类型	TIJ2.5热发泡喷头
喷印精度	分辨率高达 600 x 600 DPI (纵向: 100DPI、150DPI、300DPI、600DPI 横向: 300-360DPI 精密颗粒) 可切换打印精度1-3级
喷印高度	最小喷印1mm、单喷头喷印高度12.7mm、双喷头最大喷印高度25.4mm (喷头与喷印表面最佳质量距离1-2mm)
喷印速度	406米/90DPI、304米/120DPI、240米/150DPI、120米/300DPI、60米/600DPI (各型号可变数据库海量秒内超高速响应喷印)
喷印内容	多国语言字符/GS1 DataMatrix/动态追溯二维码/条形码/图形/序列号/日期/班次/计数器/可变数据库/网络串口实时动态数据喷印...
喷印材质	纸箱/塑料/金属/木材/管道/矿物/玻璃/环境线缆/电子元器件/汽车配件/工业化工包装/医药食品礼品包装盖
墨水类型	食品级、水性、油性、弱溶剂、溶剂42ml墨盒、大容量墨袋连续供墨系统
墨水颜色	黑色、白色、红色、黄色、蓝色、绿色、隐形、UV (各种颜色的食品级墨水)
墨盒芯片	RFID非接触式芯片、自动识别墨水最佳参数及记录墨水余量
机器参数	
操作系统	嵌入式Linux安全操作系统
主要硬件	美国TI AM3358工业级CPU、美国Xilinx Spartan工业级FPGA、TI专用ASIC芯片
通信接口	USB、RS232、TCP/IP网络接口及支持网络远程集束由智能管理对玻璃塑料/透视镜/光伏板/包装机/ERP数据库/药监码/防伪追溯系统)
外部接口	光眼/编码器/报警控制输出/序列号输出/外部序列号复位/外部序列号更新/外部喷印信息选择/翻转颠倒控制/喷头连接端口
喷头安装	分离式喷头安装 可双喷头无缝拼接、可双喷头单独分离 (1.8米链接线缆) 可搭喷头配防撞组件
支持语言	支持40多种国家地区语言 (中文/英语/阿拉伯语/俄语/西班牙语/法语/越南语/韩语/日语/泰语/印度尼西亚语/葡萄牙语/希腊语/意大利语/...
电源参数	电源适配器100-240V交流输入 30V 4A直流输出
机器材质	工业级标准防腐机身 (航空级铝铸板/生铂板/不锈钢)
机身规格	主机 202mmx119mmx61.2mm、喷头组 112mmx79mmx103mm
工作环境	温度 0-45° C / 湿度 30-70%Rh



包装外箱



药品医疗



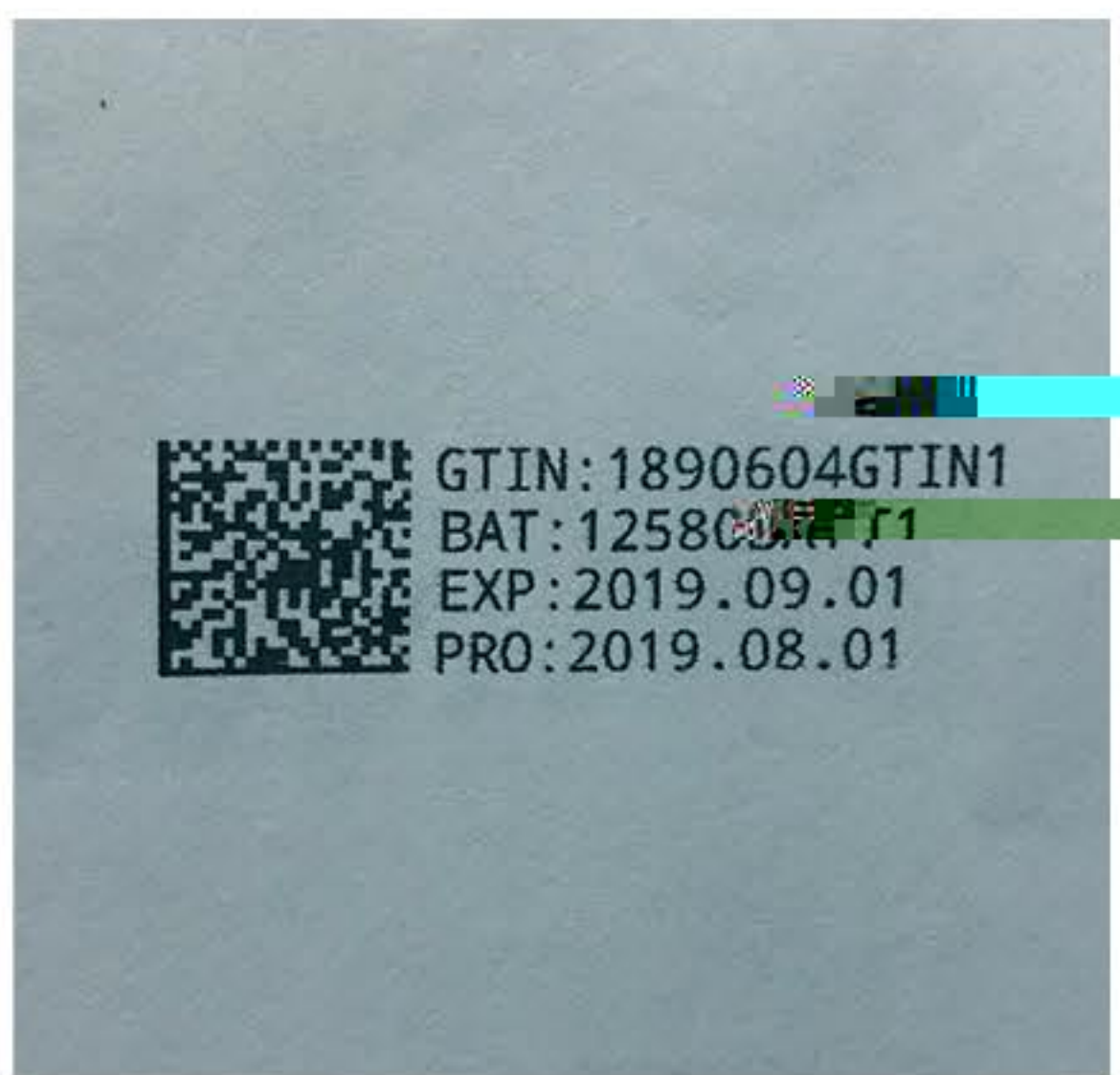
家具木材



食品包装



PET塑料



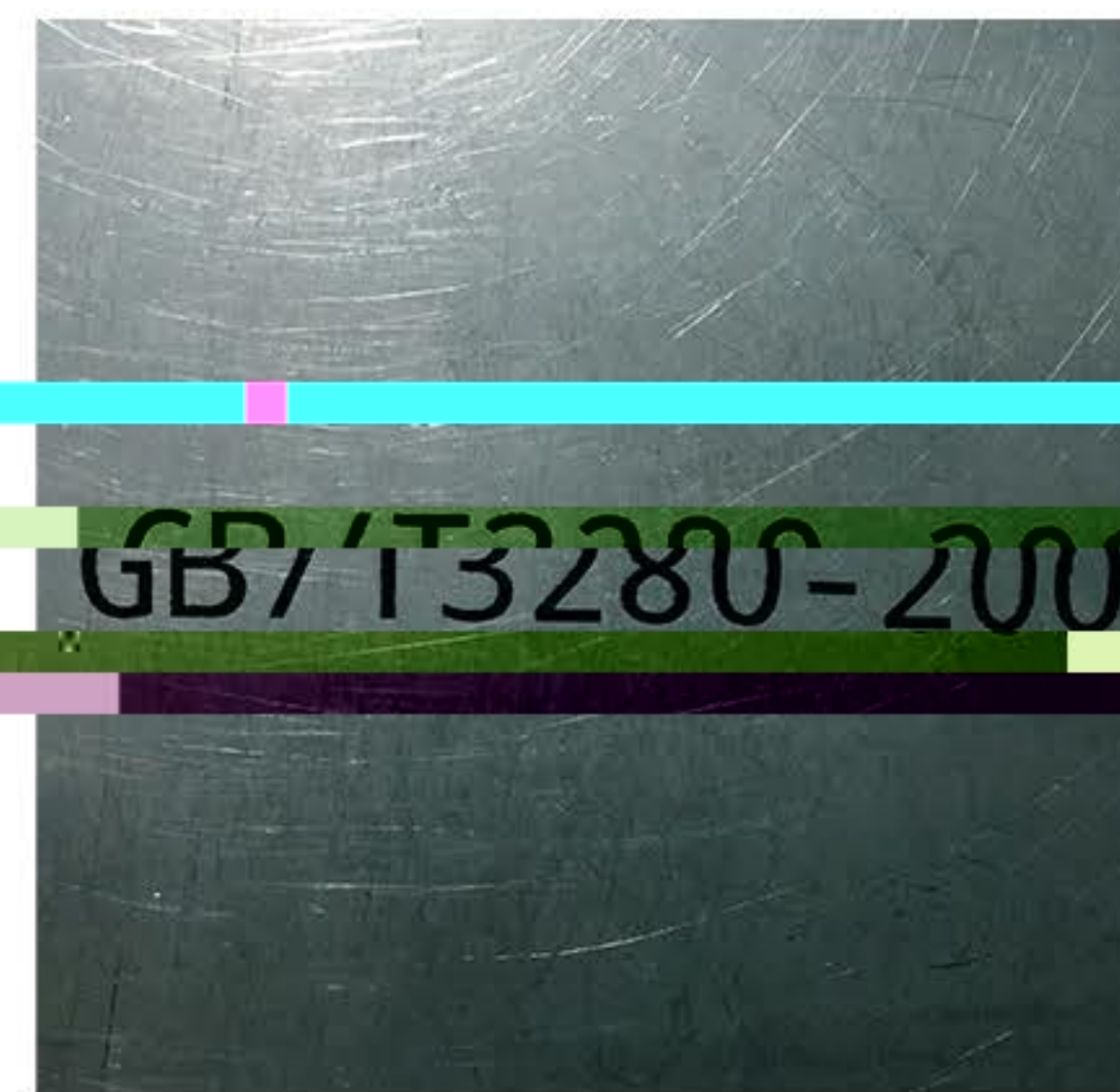
GS1 Data Matrix



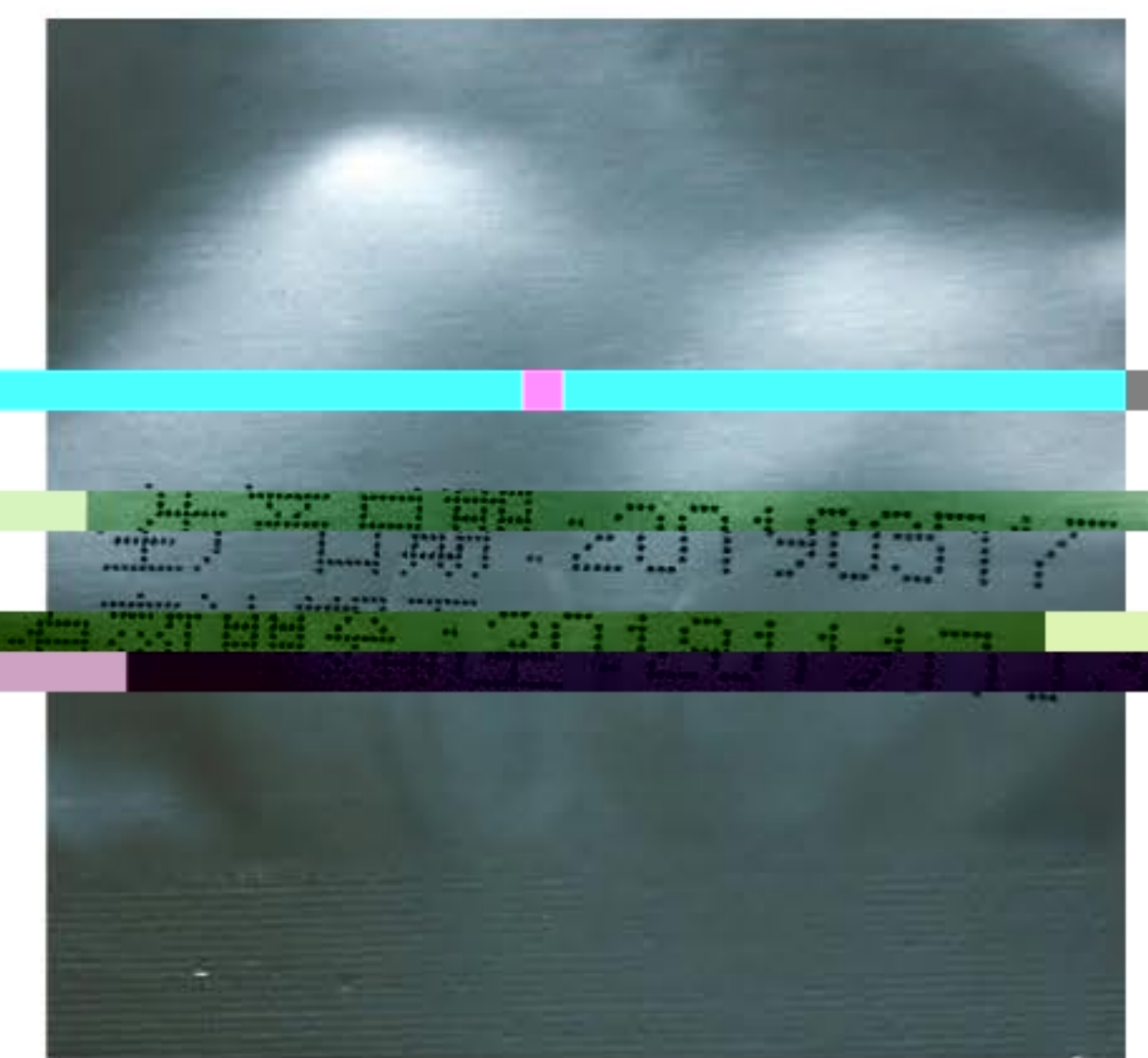
动态防伪条码



多喷头无缝拼接



高清粗字体



多条同时打印

Codpad

广州科帕电子科技有限公司

电话: +86-20-81631633 邮箱: sales@codpad.com

传真: +86-20-81631633 网站: www.codpad.com

地址: 广州市荔湾区东沙荷景路9号3栋二楼